

Instellen Mail op de iPad

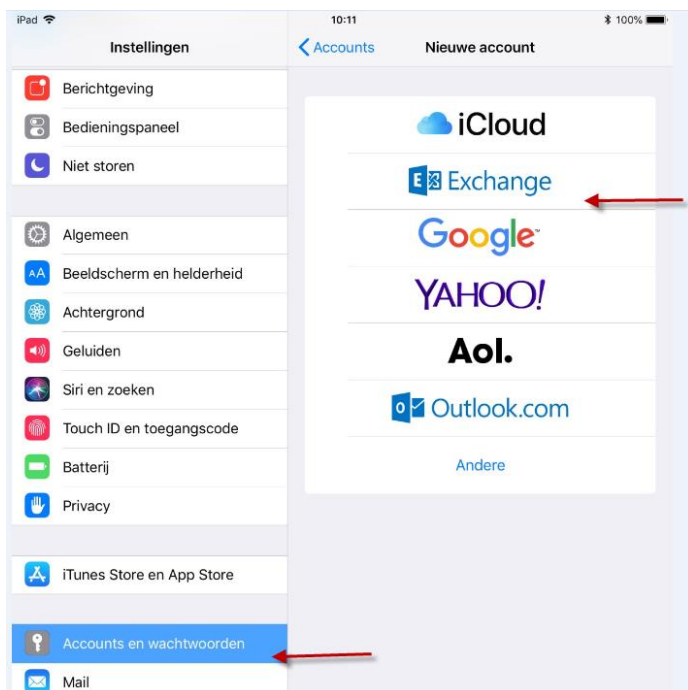
Augustus 2018

Deze handleiding is bedoeld voor de nieuwe brugklasleerlingen van schooljaar 2018-2019. Hierin wordt kort uitgelegd hoe de schoolmailadres ingesteld kan worden op de iPad van de brugklasleerling.

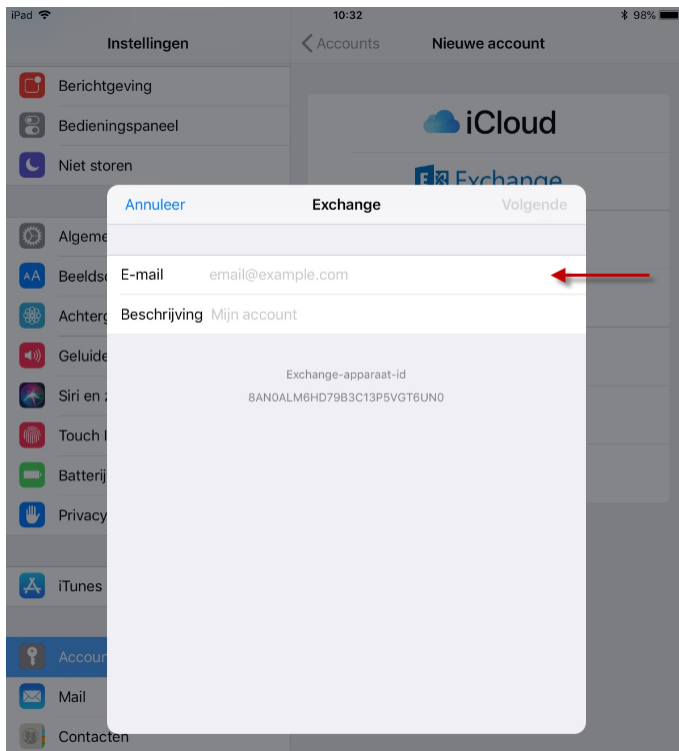
Nadat je de iPad hebt opgestart, klik je op de app 'Instellingen':



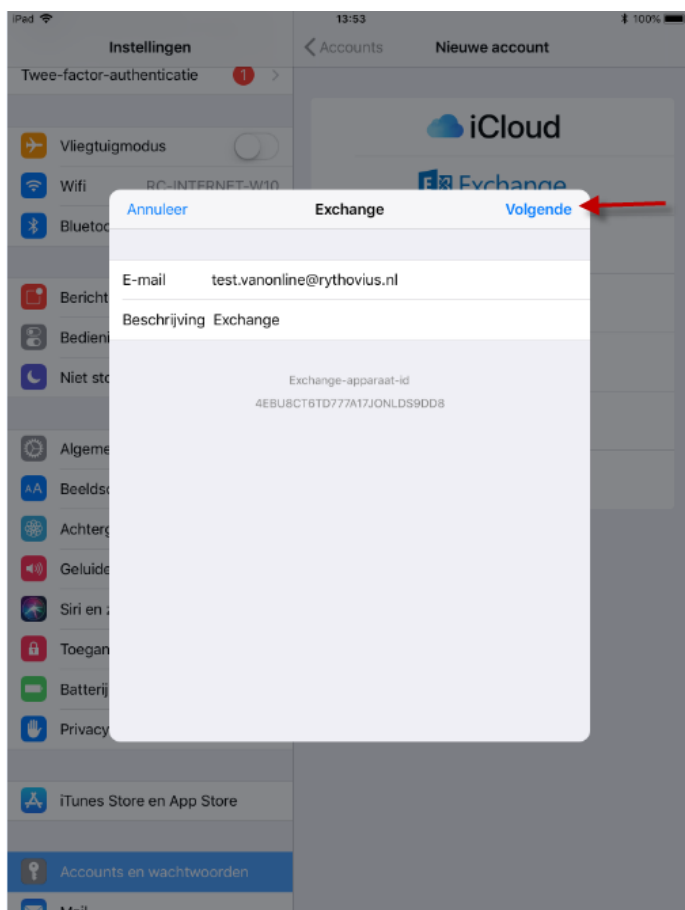
Selecteer 'Accounts en wachtwoorden'. Vervolgens krijg je het volgende scherm te zien:



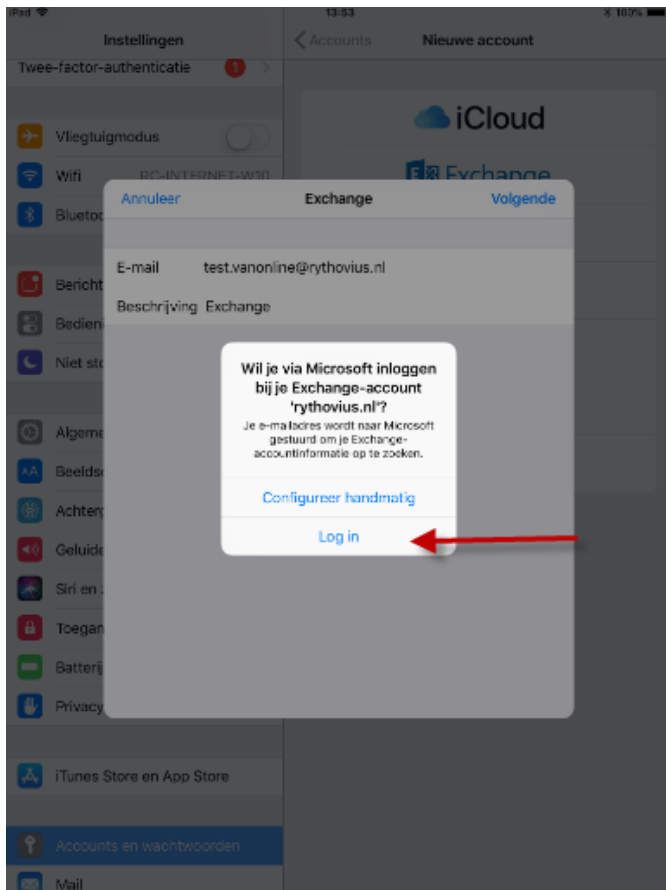
Klik op 'Exchange'.



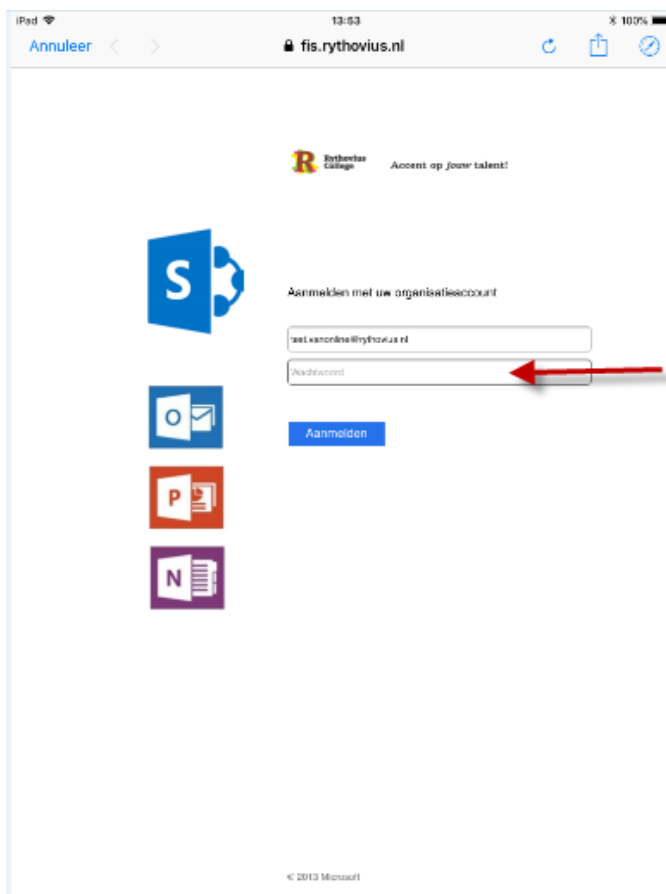
Vul je school mailadres in bij het veld 'Email', de beschrijving wordt automatisch weergegeven.



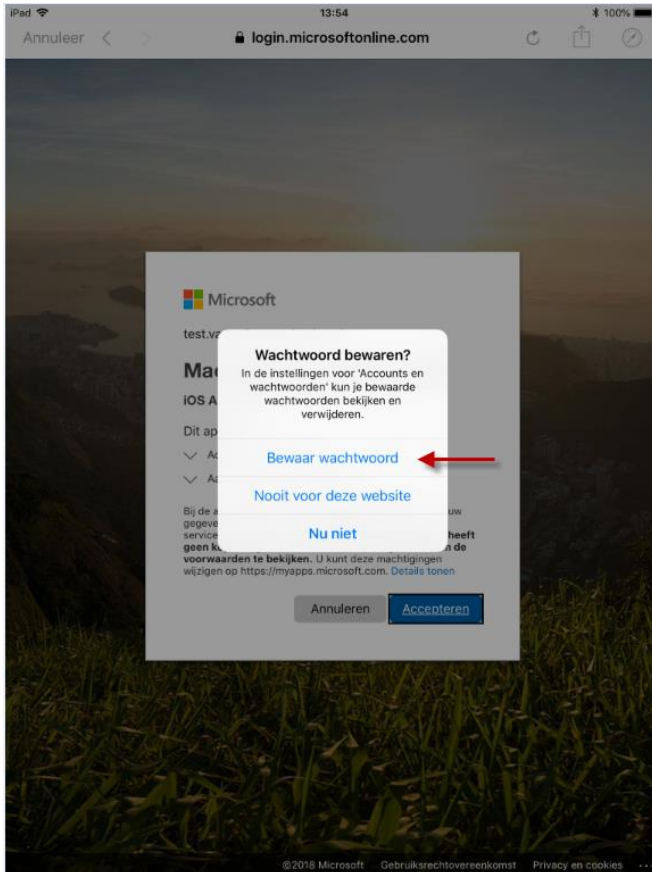
Als je het ingevuld hebt, klik op 'Volgende'.



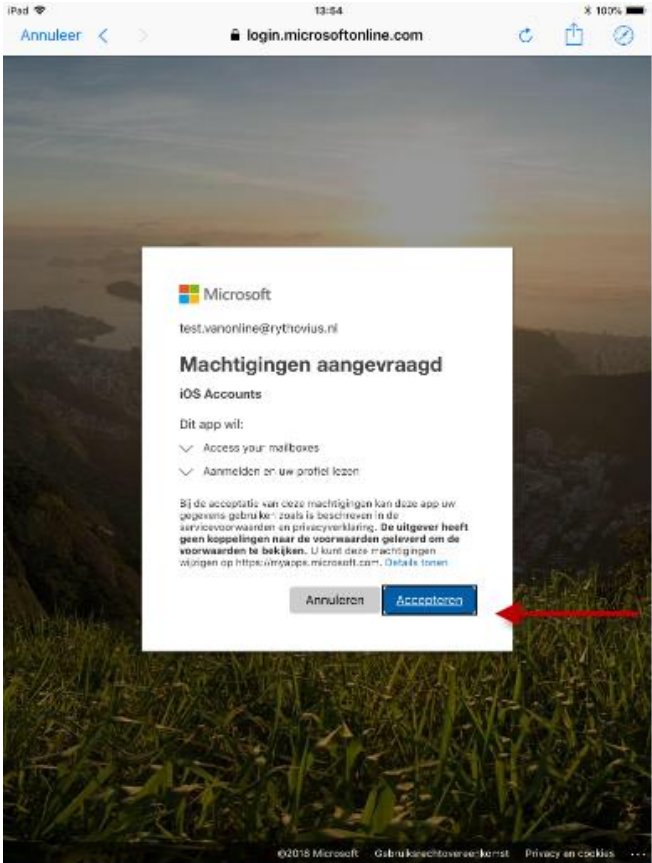
Klik op 'Login'.



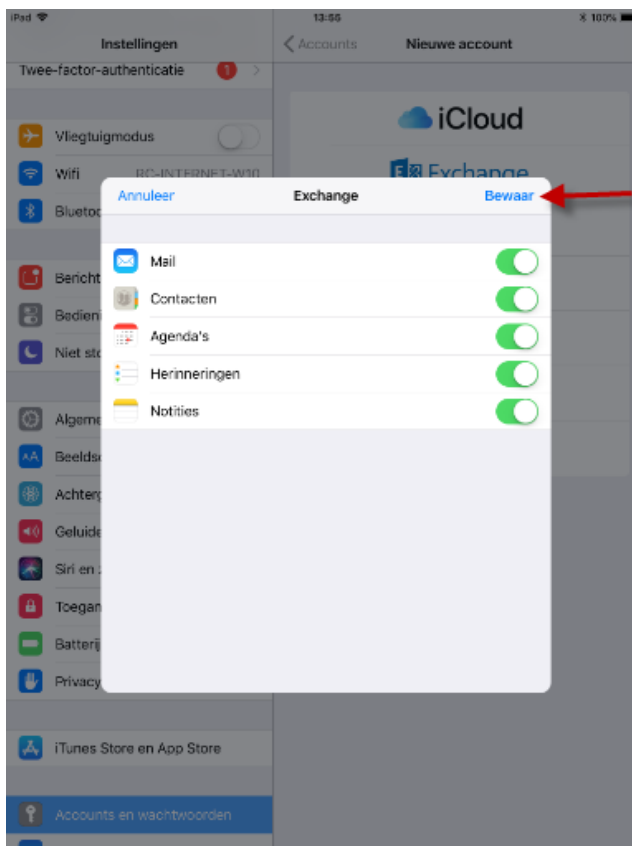
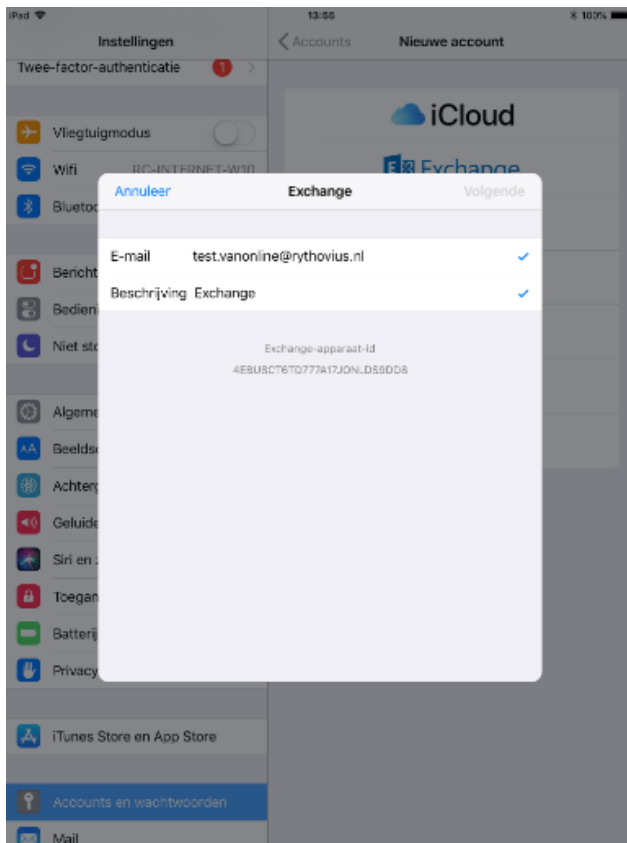
Voer je wachtwoord in en klik op 'Aanmelden'.



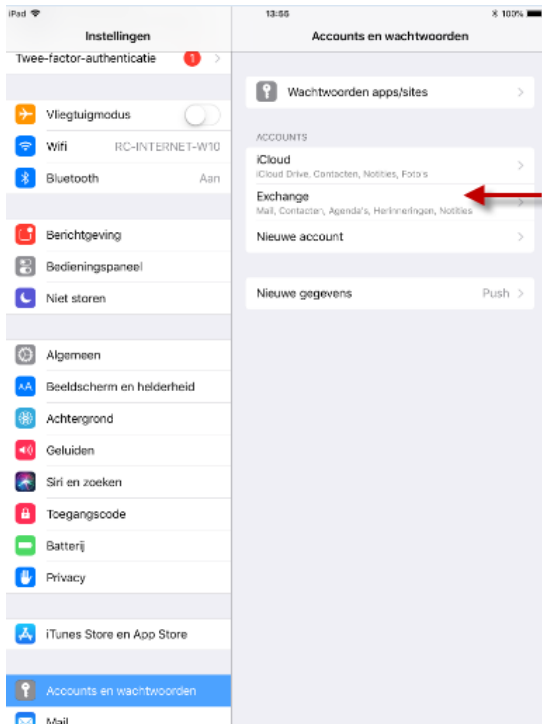
Klik op 'Bewaar wachtwoord'.



Klik op 'Accepteren'. Het volgende scherm komt voorbij.

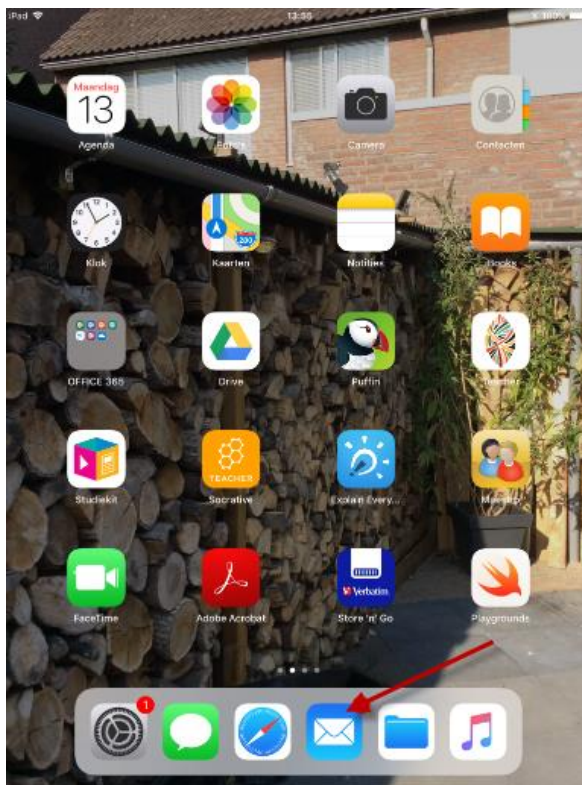


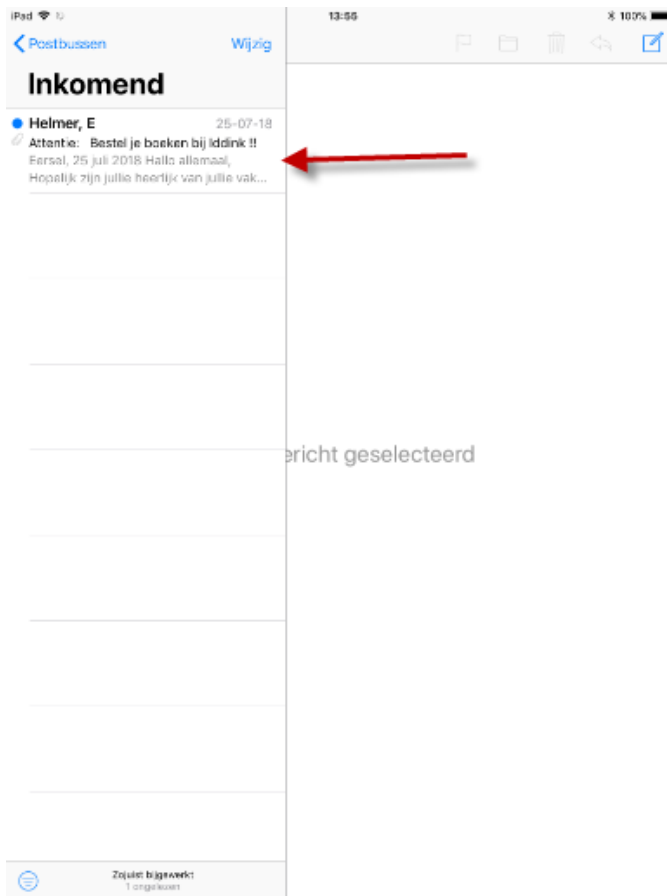
Klik op 'Bewaar'. Vervolgens krijg je het volgende scherm te zien:



Onder 'Accounts en wachtwoorden' staat nu Exchange erbij. Ga nu terug naar het inlogscherm van de iPad.

Klik vervolgens op de app 'Mail':





Je bent dan in je mailbox. In bovenstaand voorbeeld staat al een e-mail in staat.

Nu ben je klaar met het instellen van je schoolmailadres op je iPad.